

食堂メニューのご案内

営業時間のご案内

11:30~19:00



ごはんもの

牛 丼 (すき焼き風)	...	¥500
豚しょうが丼	...	¥500
サーモン丼	...	¥500
カレーライス	...	¥450
カレーライス (大盛)	...	¥550
コロッケカレー	...	¥500
かつカレー	...	¥600
かつカレー特盛 (2倍)	...	¥800
ミニそば定食	...	¥500
ロースかつ定食	...	¥600
えびかつ定食	...	¥600
みそかつ丼 (みそ汁付)	...	¥600
ハンバーグ定食	...	¥600
牛丼ミニそばセット	...	¥600
豚生姜丼ミニそばセット	...	¥600
サーモン丼ミニそばセット	...	¥600

ドリンク・デザート類

生ビール	...	¥450
アビ スパードライ 500缶	...	¥360
アビ スパードライ350缶	...	¥310
アビ スタイル 350缶	...	¥190
サッポロ 麦とホップ 350缶	...	¥170
氷結ゼロ (グレープフルーツ) 350缶	...	¥170
サントリー オールフリー (ゼロ) 350缶	...	¥210
日本酒ワンカップ	...	¥270
焼酎20°ワンカップ	...	¥260
焼酎25°ワンカップ	...	¥280
ソフトアイス (バニラ)	...	¥300



ソフトアイス ¥300



生ビール ¥450



¥360



¥170

めん類

味噌ラーメン	...	¥550
醤油ラーメン	...	¥550
塩ラーメン	...	¥550
山菜そば (温・冷)	...	¥600
かき揚げそば (温・冷)	...	¥600
汁なし担々麺	...	¥550
ざるそば	...	¥500
ざるラーメン	...	¥500
かけそば (温・冷)	...	¥450



ミニそば定食 ¥500



えびかつ定食 ¥600



豚生姜丼ミニそばセット ¥600



かつカレー ¥600



みそかつ丼 ¥600



サーモン丼 ¥500



醤油ラーメン ¥550



汁なし担々麺 ¥550



かけそば ¥450

単品メニュー

フライドポテト	...	¥100
皮付ポテト	...	¥100
コロッケ1個	...	¥200
コロッケ2個	...	¥350
たこやき (8個入)	...	¥100
ぷりぷりイカ	...	¥250
ざんぎ (鶏からあげ)	...	¥300
ひれかつ	...	¥400
えびかつ	...	¥400
ハンバーグ	...	¥400
ロースカツ	...	¥400
ライス (小)	...	¥100
ライス (大)	...	¥200



ざるそば ¥500



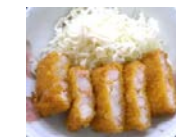
山菜そば ¥600



かき揚げそば ¥600



ハンバーグ ¥400



えびかつ ¥400



ロースかつ ¥400



コロッケ2個 ¥200



鶏からあげ ¥250



ぷりぷりイカ ¥100



ポテト2種各 ¥100



コロッケ1個 ¥100



たこやき (8個) ¥350